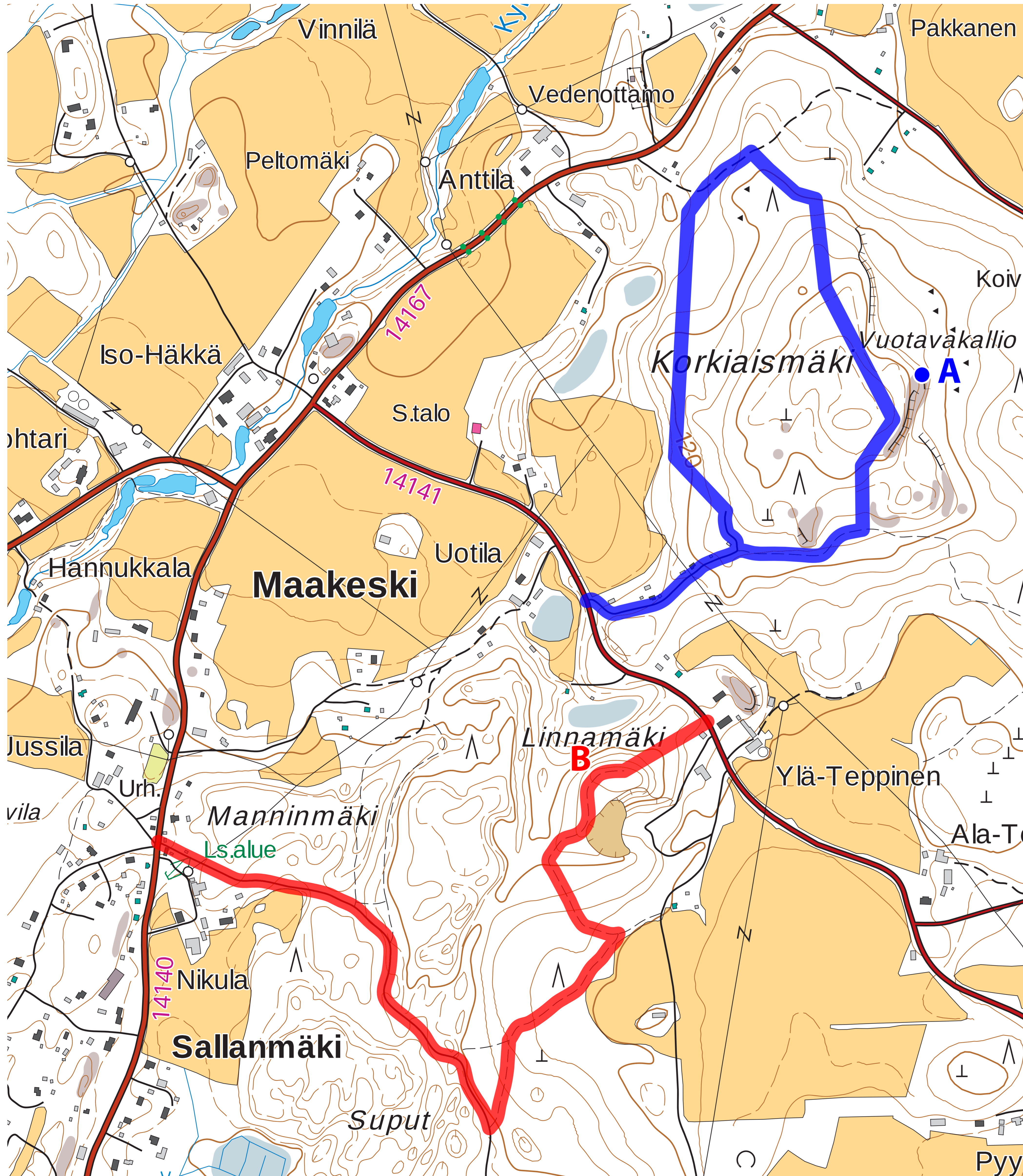


# MAAKESKEN LUONTO- JA KUNTOPOLKU



Maakesken luonto- ja kuntopolku on tarkoitettu kaikkien yhteiseen virkistyskäyttöön. Polku on kaksiosainen. Pohjoisessa on niin sanottu *Korkiaismäen polku* ja etelässä *Linnamäen polku*, joka jatkuu Sallanmäelle asti.

Kun olet kiivennyt Korkiaismäen polun korkeimpaan kohtaan, avautuu henkeäsalpaava näkymä Päijänteelle. Levähdyspaikalla voit nauttia maisemasta.

Linnamäen polun alku on vaativa, sillä siinä kiivetään entisen hyppymäen ponnahduspaikalle. Sallanmäeltä lähtiessä Linnamäen polun eteläpuolelle jäävät jääkauden sulamisvaiheen aikana harjualueelle muodostuneet painanteet eli suppa-alue.

- Olet tässä
- Korkiaismäen polku, n. 3.2km
- A Näköalapaikka
- Linnamäen polku, n.3.6km
- B Hyppymäen ponnahduspaikka

1:10 000  
Korkeuskäyräväli: 5m  
Korkeusjärjestelmä: N60  
Tasokoordinaatisto: ETRS-TM35FIN

Maastotiedot © Maanmittauslaitos  
Kiinteistötiedot © Maanmittauslaitos ja kunnat  
Merikartta-aineistot © Liikennevirasto  
Syvyystiedot © Suomen ympäristökeskus



[www.maakeski.fi](http://www.maakeski.fi)